

Mercedes-Benz SL65 AMG



Brugsanvisning

CE

Inden anvendelse af produktet første gang, er det vigtigt at du læser medfølgende brugsanvisning grundigt igennem. Det er vigtigt at du bruger produktet korrekt for at det ikke tager skade. Vigtige grundregler for elbilen er aldrig at aflade batterierne og at undgå vand.

1. DENNE ELBIL, OPLADER OG FJERNBETJENING ER FREMSTILLET I OVERENSSTEMMELSE MED FØLGENDE EU-DIREKTIV:

2009/48/EC, 2014/30/EU, 2014/35/EU, 2014/53/EU

2. TEKNISK INFORMATION:

Mål (LxBxH): 120 x 71,6 x 49,5 cm

Batteritype: 1 st blyakkumulator 12V 7Ah

Motor: 12V, 2 x 35W (70W)

Topfart: 5-6 km/h*

Input oplader: 230V 50Hz AC

Output oplader: 12V DC

Opladningstid: 8-12 timer

Køretid per opladning: Op til 1 time*

Maks. lastvægt: 30 kg

Fjernbetjeningstype: Digital 2,4G, rækkevidde 10-15 m.

*= Køretid og hastighed er afhængig af følgende faktorer som kørestil, køreunderlag, lastvægt, lufttemperatur mm. (Se punkt nummer 7.)

3. FORKLARING SYMBOLER OPLADER OG ELBIL:



Kun til indendørsbrug



Dobbeltisoleret



Polaritet



Ikke for børn under 3 år



Til genbrug

4. SIKKERHEDSVEJLEDNING - OPLADNING OG BATTERI:

- Test bilens funktioner efter montering, og inden du anvender produktet første gang, skal batteriet oplades i 12 timer.
- Aflad aldrig batteriet. Så inden batterierne løber tør for strøm, skal det oplades. Hvis batteriets opladningsniveau kommer under 30%, risikerer battericellerne at blive beskadiget.
- Oplad kun i et velventileret, tørt og køligt miljø.
- Overdæk aldrig opladeren med noget.
- Oplad aldrig batteriet i længere end 12 timer i træk.
- Overlad aldrig produktet uden opsyn mens det oplader.
- Lad aldrig et barn oplade batteriet på egen hånd.
- Frakoble oplader fra stikkontakt og produkt efter afsluttet opladning.
- Kortslut aldrig batteriet.
- Kontroller regelmæssigt om kabler til batteri og oplader er ubeskadiget samt at ingen tilkoblinger sidder løs.
- Udsæt aldrig batteriet for temperaturer over 40 grader celsius eller under minus 5 grader celsius.

LANGTIDSOPBEVARING: Oplad batteriet inden opbevaring og oplad det en gang om måneden for at undgå at batteriet tager skade.

5. OPLAD ELBILEN:

- Stil strømafbryderen på "OFF".
- Tilslut først opladeren i batteristikket på bilen og tilslut derefter opladeren til stikkontakten.
- Oplad batteriet i cirka 12 timer inden første anvendelse. Oplad aldrig batteriet i mere end 12 timer for at undgå at opladeren bliver overophedet.
- Opladeren bliver varm under opladning. Bliver den meget varm, bør opladningen afbrydes og opladeren bør frakobles. Kontroller både batteri og oplader.
- Brug kun opladeren i tørre rum.
- Kabler og tilkoblinger til oplader samt batteri bør kontrolleres regelmæssigt. Opdages en skade, må hverken batteri eller oplader anvendes før skaden er blevet udbedret.
- Når batteriet er fuldt opladet, skal opladeren frakobles. Opbevar opladeren på et tørt og køligt sted.

6. ANVENDELSE:

- Al brug bør overvåges af en voksen.
- Børn under 3 år bør ikke anvende produktet på egen hånd.
- Denne elbil er designet til flade overflader som fortove, garagedkørsler og legepladser. Anvend aldrig bilen på trafikerede steder og kør aldrig på gaden. Hvis du kører på ujævnt underlag som græs, grus eller på skråninger, er det vigtigt at være opmærksom på om motoren lyder anstrengt. Hvis elbilen fortsæt anvendes på trods af at motoren lyder overanstreng, er der risiko for at motoren overbelastet og bliver beskadiget. Hvis sikringen slår fra, er det ofte et tegn på overanstrengelse.
- Kør aldrig i nærheden af svømmebassiner eller andre områder med vandløb.
- Køretøjet bør aldrig anvendes på bløde underlag eller i regn. Opbevar altid køretøjet i et tørt miljø når den ikke bruges.
- Kør aldrig i mørke eller på svagt oplyste områder.
- Rengør køretøjet ved at aftørre den med en let fugtig klud. Nedsænk aldrig bilen i vand og skyl den aldrig efter med en vandslange.
- Overskrid aldrig maksbelastningen på 30 kg.
- Barnet skal sidde ned på sædet inden gaspedalen trykkes ned.
- Stands altid køretøjet inden du skifter retning for at køre fremad eller bagud.
- Plastik udgør en kvælningsrisiko for små børn. Fjern alt emballagemateriale efter udpakning.

7. KØRETID OG PRÆSTATION:

Køretid og hastighed er afhængig af en række forskellige faktorer. Optimal præstation opnås ved en lufttemperatur på cirka 20 grader, på hårdt og fladt underlag med en let chauffør. Koldt vejr påvirker batteripræstationen meget negativt. Kørestilen påvirker også meget; køretiden øges hvis man undgår mange start/stop samt ikke bruger produktets hurtigste hastighedsniveauer.

8. AFFALDSHÅNDTERING:

Sortering af emballagemateriale ifølge lokale gældende regler. Brugte elektriske og elektroniske produkter, herunder alle typer af batterier, skal afleveres på gældende indsamlingssted for genbrug. (Enligt direktiv 2012/19/EU og 2006/66/EC).



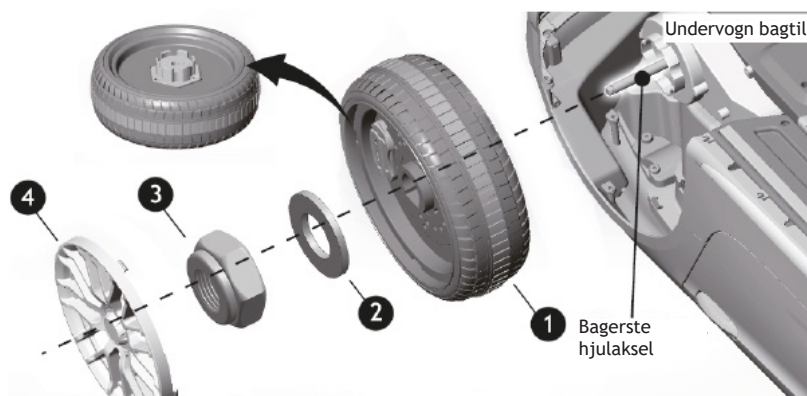
MONTERINGSVEJLEDNING

Dele som er inkluderet i emballagen:

Del	Antal
Karosseri	1
Forhjul	2
Baghjul	2
Rat	1
Sæde	1
Forrude	1
Bakspejle	2
Hjulkapsler	4
Skive Ø10	6
Møtrik	4
Skrue Ø4x12	2
Bolt M5x45	1
Møtrik Ø5	1
Oplader	1
Fjernbetjening	1
Brugsanvisning	1

Ved montering skal du bruge en skruetrækker, denne følger ikke med.

Trin 1: Monter baghjul

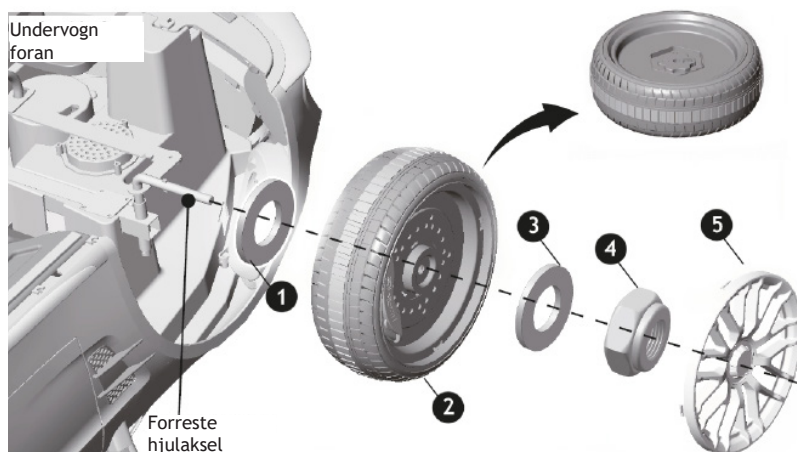


Vend bilen på hovedet.

- 1) Placer baghjulet på den bagerste hjulaksel.
- 2) Sæt derefter en skive på hjulakslen.
- 3) Spænd hjulet med en møtrik i enden af hjulakslen, og spænd det sikkert.
- 4) Afslut ved at klikke hjulkapslen fast på hjulet.

Udfør dette trin på begge baghjul.

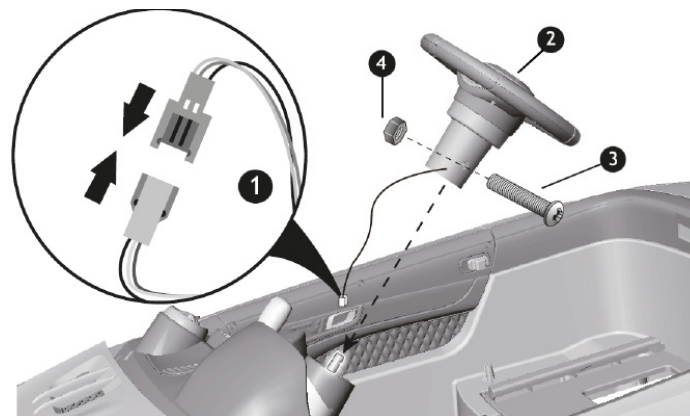
Trin 2: Monter forhjul



- 1) Sæt en skive på den forreste hjulaksel.
- 2) Monter forhjulet på hjulakslen.
- 3) Sæt endnu en skive på hjulakslen.
- 4) Spænd hjulet med en møtrik i enden af hjulakslen og spænd det sikkert.
- 5) Afslut ved at klikke hjulkapslen fast på hjulet.

Udfør dette trin på begge forhjul.

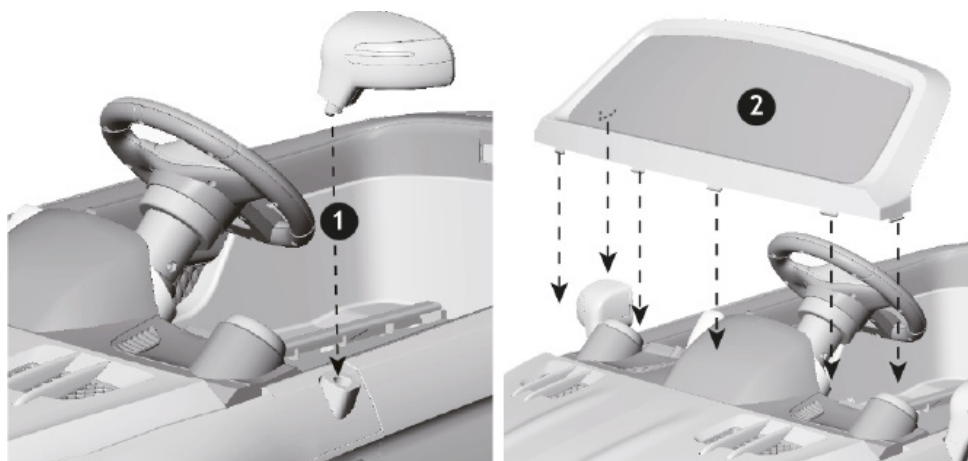
Trin 3: Monter rat



- 1) Tilslut kablet som kommer fra rattet med kablet der går fra instrumentbrættet.
- 2) Placer rattet på styrestangens ende. Juster hullet i rattet med hullet i styrestangen.
- 3) Træk en bolt igennem rattet.
- 4) Spænd bolten med en møtrik.

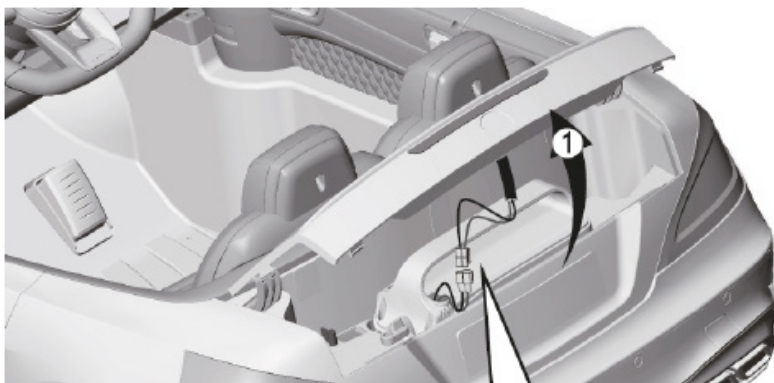
BEMÆRK! Sørg for at kablet ikke bliver klemt ved monteringen.

Trin 4: Monter forrude og bakspejle

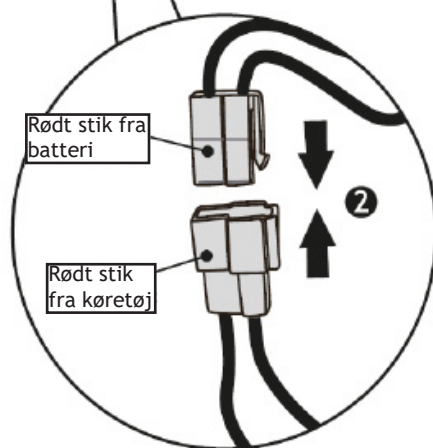


- 1) Klik bakspejlene fast på hver side af bilen.
- 2) Juster med indhak på forruden mod hul i karosseriet. Klik derefter forruden fast.

Trin 5: Tilkobling af batteri

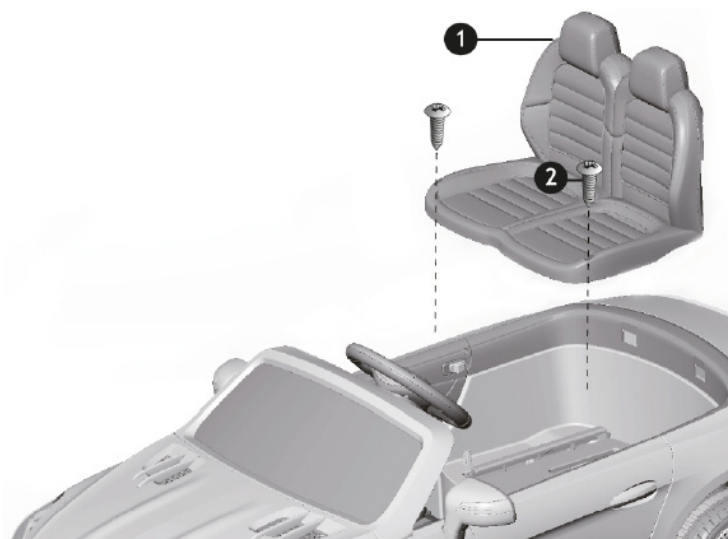


- 1) Åben det lille låg bagerst på bilen.
- 2) Tilslut det røde stik som kommer fra batteriet med det røde stik fra køretøjet.



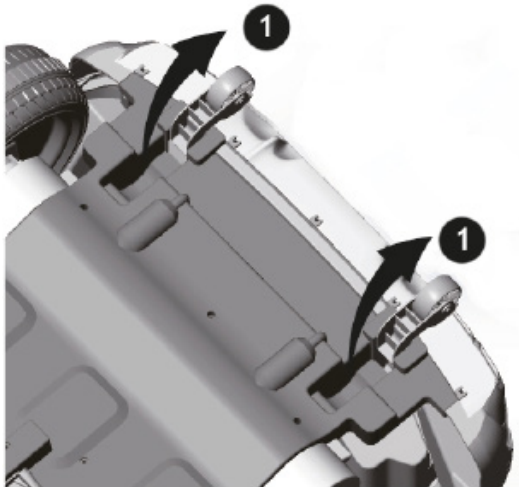
Trin 6: Monter sædet

- 1) Placer sædet på sin plads i bilen.
- 2) Fastgør sædet med to stk. skruer i sædet.

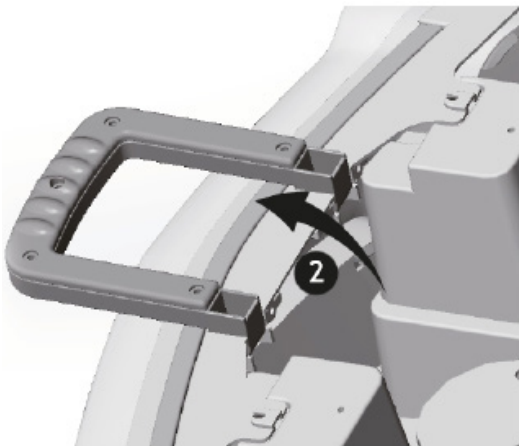


Anvendelse af håndtag på bil

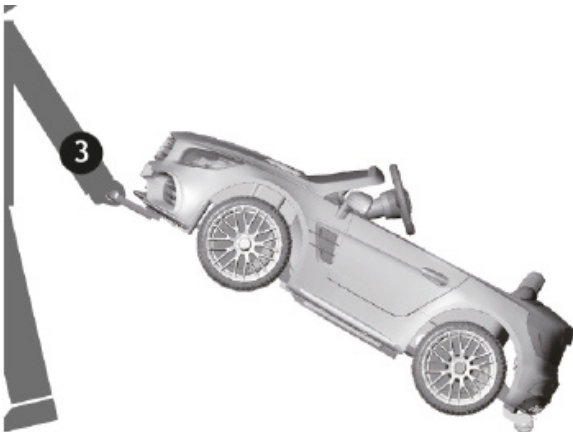
Foran på undersiden af bilen er der et håndtag, som kan bruges til at trække bilen, hvis nødvendigt.



1) Fold de to støttehjul ud som er placeret bagtil på undersiden af bilen.



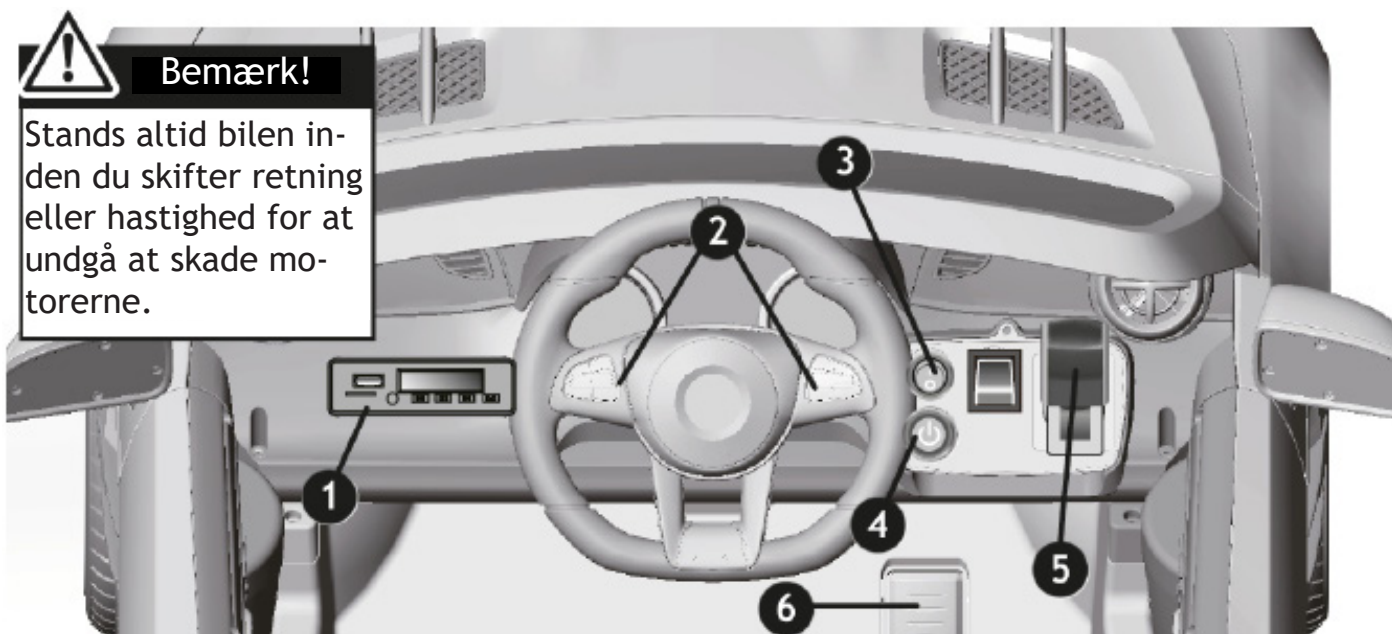
2) Fold håndtaget ud som er placeret foran på undersiden af bilen.



3) Derefter går det fint nok med at trække bilen.

Fold støttehjul og håndtag ind igen når bilen skal bruges som sædvanligt.

Instrumentbræt



1) **Multimediaenhed:** Enhed for afspilning af musik. Se vejledningen på næste side.

2) **Rat knapper:** Tryk på de to knapper på rattet på venstre og højre side for at afspille bilens lydeffekter.

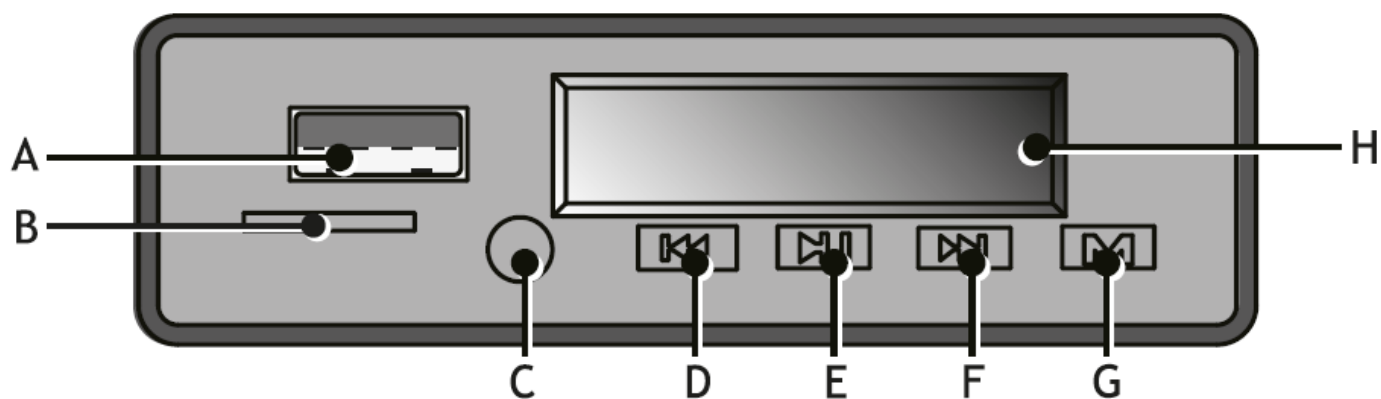
3) **Lysknop:** Brug knappen til at tænde og slukke for lyset.

4) **Startknop:** Tryk på startknappen for at tænde og slukke bilen.

5) **Gearstang:** Brug gearstangen til at vælge om bilen skal køre fremad eller bagud, eller være i parkeringstilstand.

6) **Gaspedal:** Tryk gaspedalen ned for at køre bilen. Slip den for at få bilen til at bremse ned eller standse.

Multimediaenhed



A: USB-indgang: Tilslut en enhed med USB-kabel for at afspille lydfile.

B: Hukommelseskorts aflæser: Sæt et hukommelseskort i for at afspille lydfile.

C: AUX-indgang: Tilslut en enhed med AUX-kabel for at afspille lydfile.

D: Forrige sang/ Skrue ned for lydstyrken: Hurtigt knaptryk for at skifte sang, langt knaptryk for at skrue lydstyrken ned.

E: Play/Pause-knap: Tryk for at afspille eller for at sætte musikken på pause.

F: Næste sang/Skrue ned for lydstyrken: Hurtigt knaptryk for at skifte sang, langt knaptryk for at skrue op for lydstyrken.

G: MODE: Skifte mellem de forskellige musikfunktioner.

H: Display med voltmeter: På displayet er der et voltmeter som viser spændingen på bilens batterier. Når bilen lige er opladet eller fuldt opladet, skal den vise mellem 13,1-13,3. Ved cirka 12,0V er batteriet afladet. **BEMÆRK:** Det er normalt at voltmeteret viser en lavere værdi end 12,0V under kørsel.

Manuel kørsel

Sid ned i køretøjet og tryk på startknappen for at starte elbilen. Brug gearstangen til at vælge om bilen skal køre fremad eller bagud, eller sætte bilen i parkeringstilstand. Brug fodpedalen for at gasse op, og brug rattet for at dreje til højre og venstre.

Slip fodpedalen for at bilen skal bremse ned eller standse.

Selv ved manuel brug skal du som forældre indstille hastigheden på bilen ved hjælp af fjernbetjeningen.

Kørsel med fjernbetjening

Sæt batterierne i fjernbetjeningen. Bland ikke forskellige batterier (nye/gamle/forskellige mærker).

2.4G-fjernbetjening: Disse fjernbetjeninger genkendes ved at de ikke har ekstern radioantenne. Du behøver ikke at foretage nogen indstillinger på elbilen for at kunne bruge en 2.4G-fjernbetjening eftersom den altid tilsidesætter bilens manuelle kontrol. Du skal dog parre fjernbetjeningen med elbilen inden dette virker. Dette skal gøres ved første anvendelse, samt hver gang du udskifter batterierne.

På fjernbetjeningen er der knapper for at køre fremad og bagud samt for at dreje til højre og venstre. Disse er normalt markeret med pile. Der er også knapper for at parre fjernbetjeningen med elbilen, en knap for at stoppe og en knap for at skifte mellem forskellige hastighedsniveauer.

Knap til parretilkobling: Knappen nederst i midten på fjernbetjeningen bruges når man skal parre fjernbetjeningen med bilen. Se næste side for vejledning om hvordan man udfører parretilkoblingen.

Hastighed: Knap som bruges til at skifte mellem bilens hastighedsniveauer.

Parre fjernbetjeningen med bilen

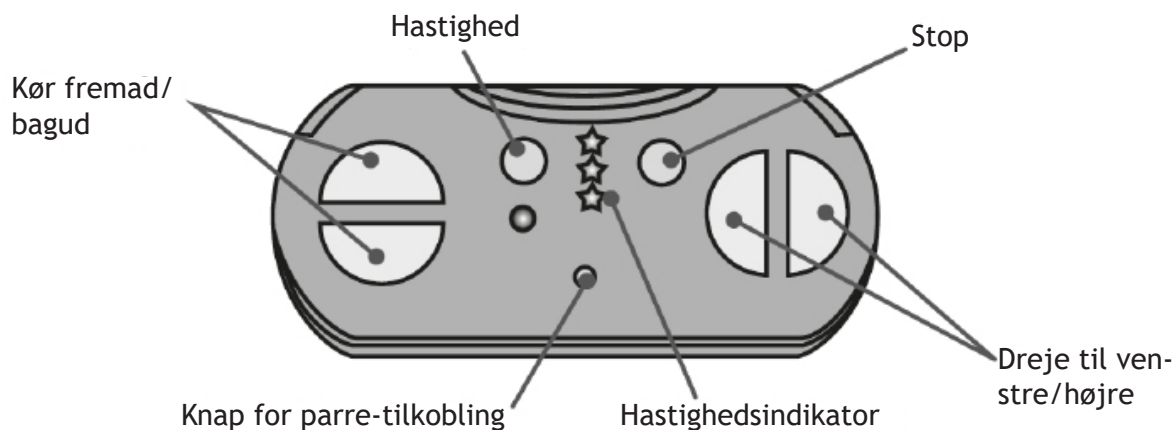
Trin 1: Sluk bilen.

Trin 2: Hold Z-knappen inde i nogle sekunder, indtil fjernbetjeningen begynder at blinke.

Trin 3: Start bilen og slip derefter knappen.

Herefter er fjernbetjeningen tilsluttet til bilen. Denne procedure skal foretages første gang du tilslutter fjernbetjeningen til elbilen, og derefter når du udskifter batterierne til fjernbetjeningen.

Fjernbetjeningen rækkevidde er cirka 10 meter. Rækkevidden er med vilje relativt kort, eftersom at det er vigtigt at du som forælder altid har godt udsyn når dit barn bruger elbilen.



Sikring

Bilen har en automatsikring som er placeret ved batterierne. Sikringen slår fra når det bliver for tungt for bilen. For at undgå at sikringen slår fra:

- Belast ikke bilen med mere end 30 kg.
- Træk ikke noget objekt efter bilen.
- Sørg for at inget vand kommer i kontakt med bilens elektronik.
- Tilslut ikke anden elektronik.

Hvis bilen køres opad bakke og i terræn, kan sikringen slå fra, hvis det bliver for tung en belastning, f.eks. ved stærk modvind eller i for højt græs. Hvis problemet fortsætter selv efter at bilen kører på fladt og hårdt underlag, så kontakt din forhandler for kundeservice.

FEJLFINDING

Problem: Bilen bevæger sig ikke.

Løsning 1: Tjek om opladeren er korrekt frakoblet indgangsstikket.

Løsning 2: Nogle af batterikablerne/stik sidder ikke ordentlig fast. Tjek for fejl ved at trykke/vride med batterikablerne/stik placeret under sædet.

Løsning 3: Batteriet har for lidt strøm, oplad batteriet i 8-12 timer. Overskrid aldrig 12 timer.

Problem: Bilen virker kun i en kort periode.

Løsning 1: Bilens batteri er ikke opladet. Oplad i 8-12 timer, dog aldrig over 12 timer.

Løsning 2: Batteriet er forældet eller beskadiget. Udskift batteriet med et nyt, kontakt din forhandler omkring dette.

Problem: Lyden virker ikke

Løsning: Tjek lydstyrkeindstillingerne, og om AUX-indgangskablet er tilsluttet. Bilens normale lydeffekter virker ikke, hvis en AUX-ledning er tilsluttet.

Problem: Fjernbetjeningen virker ikke.

Løsning 1: Prøv igen at parre fjernbetjeningen med bilen.

Løsning 2: Udskift batterierne i fjernbetjeningen og parre den med bilen igen.

Løsning 3: Stil dig tættere på bilen.

Problem: Opladeren udsender en summende lyd under opladning.

Løsning: Dette er normalt, ingen handling er påkrævet.

Problem: Opladeren bliver for varm.

Løsning: Det er normalt at opladeren bliver varm under opladning, den skal dog ikke overophede. Hvis det er tilfældet, så tjek batteriets/ opladerens spænding.

BEMÆRK

Før hvert brug, bør batteriet være helt opladet. Sørg for at læse brugsanvisningen grundigt inden du anvender produktet.

- En voksen bør montere og installere produktet.
- Bilen bør ikke bruges i trafikken.
- Børn som bruger bilen, bør altid anvende hjelm og beskyttelsesbeklædning.
- En voksen bør konstant holde opsyn når bilen anvendes.
- Batteriet bør kun oplades af en voksen.

Behold brugsanvisningen og eventuel anden information for fremtidig reference.

Rull.dk

Nordbutiker i Sverige AB

Gösvägen 28

76141 Norrtälje

Sweden

+45 89 87 30 84

info@rull.dk